



MICHAEL HEGEWALD - MALEREI
INES LIETZ - SKULPTUREN
HANS-OTTO SCHMIDT - MALEREI



17. NOVEMBER 2011 - 22. JANUAR 2012

GALERIE DER MODERNE

HINDENBURGDAMM 57 C,
12203 BERLIN-LICHTERFELDE
DI-FR 14.00-19.00 UHR, SA 11.00-16.00 UHR
TELEFON 0171-542 75 26

U+S RATHAUS STEGLITZ / BUS M85, 283, 285
HALTESTELLE MANTEUFFELSTRASSE

mail@kattners-atelier.de
www.galerie-der-moderne-berlin.de



links: Michael Hegewald, Abendliche Landschaft, 2005, Öl auf Leinwand, 125 x 50 cm
Ines Lietz, Nach oben Schauende, Terrakotta bemalt

oben: Hans-Otto Schmidt, Fabrikhof, 1993, Öl auf Leinwand, 163 x 127 cm
unten: Hans-Otto Schmidt, Brücke, 2004, Öl auf Leinwand, 44 x 62 cm
rechts: Hans-Otto Schmidt, Italienische Landschaft, 1999, Öl auf Leinwand, 171 x 93 cm



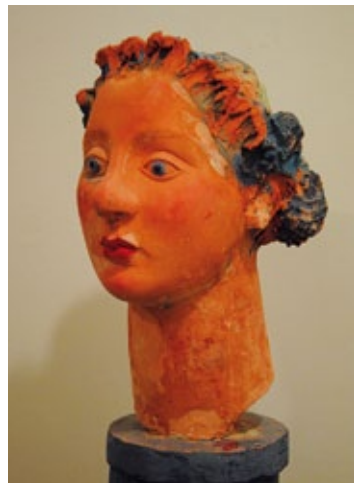
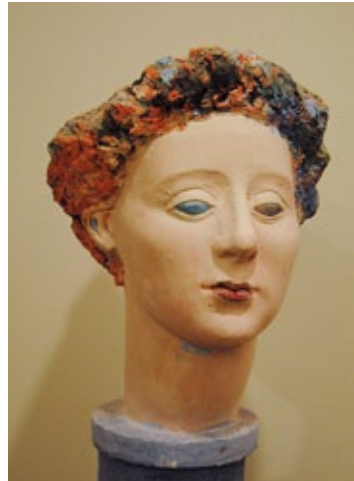
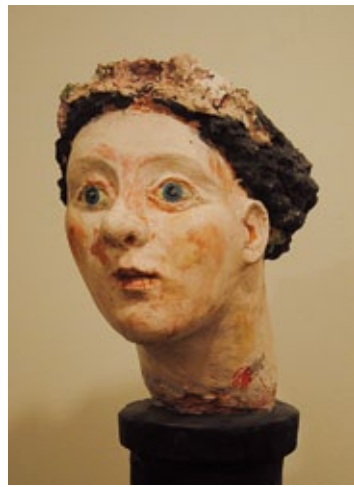
GALERIE DER MODERNE

MICHAEL HEGEWALD
INES LIETZ
HANS-OTTO SCHMIDT

MICHAEL HEGEWALD – MALEREI
INES LIETZ – SKULPTUREN
HANS-OTTO SCHMIDT – MALEREI

ZUR AUSSTELLUNGSERÖFFNUNG
AM DONNERSTAG, DEN 17. NOVEMBER 2011
VON 19 BIS 21 UHR
LADEN WIR SIE UND IHRE FREUNDE
HERZLICH EIN

MANUELA MOTTER
MAX KATTNER



GALERIE DER MODERNE

AUSSTELLUNG
VOM 17. NOVEMBER 2011 BIS 22. JANUAR 2012



links: Ines Lietz, Kopf mit schwarzem Sockel, Kunststein, 65 x 30 cm
Ines Lietz, Kopf mit blauem Sockel, Kunststein, 65 x 30 cm
Ines Lietz, Kopf mit wehendem Haar, Kunststein, 59 x 30 cm

oben: Michael Hegewald, Siesta, 2010, Öl auf Leinwand, 80 x 120 cm
rechts: Hans-Otto Schmidt, Stilleben mit Flasche, 2000, Öl auf Leinwand, 40 x 45 cm

